

简体中文 1-2  
 繁體中文 3-4  
 ENGLISH 5-6

## Zikko

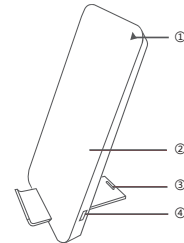
### Zikko(即刻)AirStation 快速无线充电器说明书

#### 产品简介

本无线充电器是一款快速无线充电产品，双线圈设计，TYPE-C快充接口，立式卧式两种充电方式，可与任何Qi标准的手机及设备兼容，为您提供安全，方便，有趣的无线充电体验。

#### 产品部件示意图

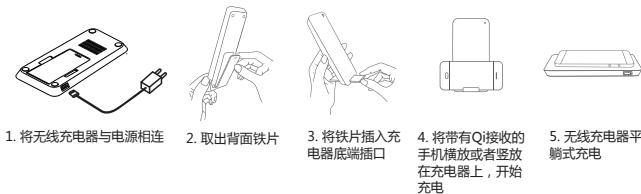
- |            |                             |
|------------|-----------------------------|
| ① LED显示灯   | 尺寸:<br>135.5*71.5*9.5(mm)   |
| ② 充电平板     | 输入:<br>DC 9V 1.67A/DC 5V 2A |
| ③ 支架       | 输出:<br>DC 9V 1.2A/DC 5V 1A  |
| ④ Type-c充电 |                             |



#### 适用设备

- 适用机型 iPhone X、iPhone 8/Plus、Samsung Note 8/S8。
- 带内置Qi无线充电接收的手机或者电子设备。
- 不带内置接收的手机或者设备需外接无线充电接收片或者无线充电保护壳。  
(注：这些接收装置需符合WPC Qi标准才能匹配使用)

#### 产品使用操作说明



#### 产品规格

输入：9V = 1.67A 5V = 2A	输出：10W (max)
充电效率：≥ 73%	传输距离：≤ 8mm
产品尺寸：135.5*71.5*9.5mm	执行标准：Qi标准

1

#### 配件清单

\*AirStation 快速无线充电器 \*Type-c充电线 \*说明书

#### 使用此充电器前请认真阅读此卡片，以便您更好的体验

- 使用本产品配置快充功能适配器时，因市场上各类适配器品牌种类繁多，可能会存在某些快充适配器与本产品不兼容的现象，这种不兼容可能导致产品不能进入快速充电模式。
- 给三星S8 或 S8+手机充电时，因手机内置温控限流软件的限制，可能在充电过程中出现充电停滞现象，此属正常现象。
- 充电环境温度对手机充电速度影响比较大，特别是带内置快充功能手机对温度相对敏感，一般室温超过25度时，可能在快速充电时速度会不太理想。
- 在使用本产品时，如出现充电不稳定或不能充电时，请先检查充电时负载指示灯会不会正常常亮，常亮灯说明充电通信是正常的。此时也请检查手机保护套厚度会不会太厚，或手机放置位置太偏，请尝试重新放置或拿掉保护套检测。

2

## Zikko

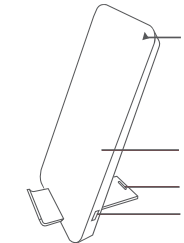
### Zikko(即刻)AirStation 快速无线充电器说明书

#### 产品简介

本無線充電器是專款快速無線充電產品，雙線圈設計，TYPE-C快充接口，立式臥式兩種充電方式，可與任何Qi標準的手機及設備兼容，為您提供安全，方便，有趣的無線充電體驗。

#### 产品部件示意图

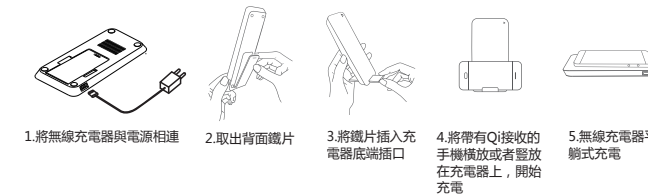
- |            |                             |
|------------|-----------------------------|
| ① LED顯示燈   | 尺寸:<br>135.5*71.5*9.5(mm)   |
| ② 充電平板     | 輸入:<br>DC 9V 1.67A/DC 5V 2A |
| ③ 支架       | 輸出:<br>DC 9V 1.2A/DC 5V 1A  |
| ④ Type-c充電 |                             |



#### 適用設備

- 適用機型 iPhone X、iPhone 8/Plus、Samsung Note 8/S8。
- 帶内置Qi無線充電接收的手機或者電子設備。
- 不帶内置接收的手機或者設備需外接無線充電接收片或者無線充電保護殼。  
(注：這些接收裝置需符合WPC Qi標準才能匹配使用)

#### 产品使用操作说明



#### 产品规格

输入：9V = 1.67A 5V = 2A	输出：10W (max)
充电效率：≥ 73%	传输距离：≤ 8mm
产品尺寸：135.5*71.5*9.5mm	执行标准：Qi标准

3

#### 配件清单

\*AirStation 快速無線充電器 \*Type-c充電線 \*說明書

#### 使用此充電器前請認真閱讀此卡片，以便您更好的體驗

- 使用本產品配置快充功能適配器時，因市場上各類適配器品牌種類繁多，可能會存在某些快充適配器與本產品不兼容的現象，這種不兼容可能導致產品不能進入快速充電模式。
- 給三星S8 或 S8+手機充電時，因手機内置溫控限流軟件的限制，可能在充電過程中出現充電停滯現象，此屬正常現象。
- 充電環境溫度對手機充電速度影響比較大，特別是帶内置快充功能手機對溫度相對敏感，一般室溫超過25度時，可能在快速充電時速度會不太理想。
- 在使用本產品時，如出現充電不穩定或不能充電時，請先檢查充電時負載藍燈會不會正常常亮，常亮燈說明充電通信是正常的。此時也請檢查手機保護套厚度會不會太厚，或手機放置位置太偏，請嘗試重新放置或拿掉保護套檢測。

4

Zikko

## Zikko

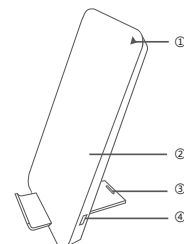
### AirStation Faster Wireless Charger

#### Product Introduction

This is a new designed fast wireless charger which is compatible with Qi standard smartphones and other devices, it provides you safety, convenience and interesting wireless charging experience.

#### Product Part Diagram

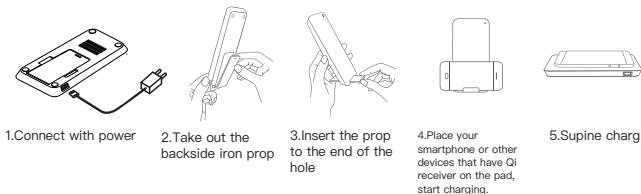
- |                |                                |
|----------------|--------------------------------|
| ① LED Lamp     | Size:<br>135.5*71.5*9.5(mm)    |
| ② Charging Pad | Input:<br>DC 9V 1.67A/DC 5V 2A |
| ③ Cradle       | Output:<br>DC 9V 1.2A/DC 5V 1A |
| ④ Type-c Input |                                |



#### Applicable Devices

- Made for iPhone X、iPhone 8/Plus、Samsung Note 8/S8。
- Smartphone or electrical device with built-in Qi wireless charger receiver.
- If your smartphone or device without built-in wireless charger receiver, you need to connect with a wireless charger receiver card or protect case.(Note:The wireless charger receiver must be Qi standard)

#### Smartphone Charging Schematic Diagram



#### Product Specification

Input：9V = 1.67A 5V = 2A	Output：10W (max)
Efficiency：≥ 73%	Transmission distance：≤ 8mm
Size：135.5*71.5*9.5mm	Standards：Qi

5

#### Standard Accessories

\*AirStation Faster Wireless Charger \*Type-c cable \*User manual

Thanks for use our wireless charger, to make sure you enjoy a happy time with it, pls read this card before use.

- Use the original power wire and adapter is better for your phone. For the reason of various types of faster charging adapter on the market, the mismatch occurs maybe happens, this may lead to your smartphone can't enter the fast charge mode.
- When you charge your Samsung S8/S8+, because the phone built-in software limitations the temperature current control, it may occur charging stagnation phenomenon during charging, this is a normal phenomenon.
- The influence of charging environment temperature on the mobile phone charging speed is relatively large, especially with built-in fast charge function, the phone is relatively sensitive to temperature, general room temperature more than 25 degrees, may be the fast charge speed will not be ideal.
- In the use of this product, such as charging instability or can not charge, please check the charge when the load, the blue lantern on the charge normally light or not, remains light shows that charging communication is normal. At this point, please check whether the mobile phone protection cover is too thick, or the location of mobile phones too biased, please try to re position or remove protective cover to test.

6

#### After Service Card

售后服务保障卡/售后服务保障卡



Product Name 產品名稱/产品名称	
Product Model 產品型號/产品型号	
Product Serial No. 產品序列號/产品序列号	
Purchasing Date 購買日期/购买日期	

Customer Name 顧客姓名/顾客姓名	
Phone 聯系電話/联系电话	
E-mail	
Add. 聯系地址/联系地址	

Distributor Name 經銷商名稱/经销商名称	
Phone 聯系電話/联系电话	
Add. 聯系地址/联系地址	
Sign/Seal Here: 經銷商簽章/经销商签章:	

7

AirStation Faster Wireless Charger

Zikko  
 Room 210, 2/F, Block A, Ka Fu Close 3, Sheung Shui  
 Plaza, Sheung Shui, N.T. Hong Kong.  
[www.zikko-store.com](http://www.zikko-store.com)